

霧霧舞Ⅱ・DXⅡ

簡易細霧冷房循環ファン



名称	霧霧舞Ⅱ
型式	MHC-2100・MHC-2203
電源	単相100V・三相200V
本体材質	ABS樹脂
羽根材質	アルミ
脚材質	アルミ
ノズル数	3個
使用圧力	1.5Mpa
使用水量	300cc/min(台)
粒径	30~40μ
定価	¥40,000-(100V) ¥42,000-(200V)

※価格は税抜き



名称	霧霧舞DXⅡ
型式	MHC-2300
電源	三相200V
本体材質	ステンレス
羽根材質	アルミ
脚材質	アルミ
ノズル数	3個
使用圧力	1.5Mpa
使用水量	300cc/min(台)
粒径	30~40μ
定価	¥59,000-

※価格は税抜き

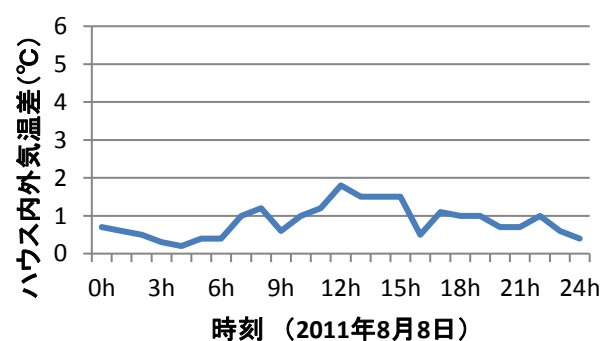
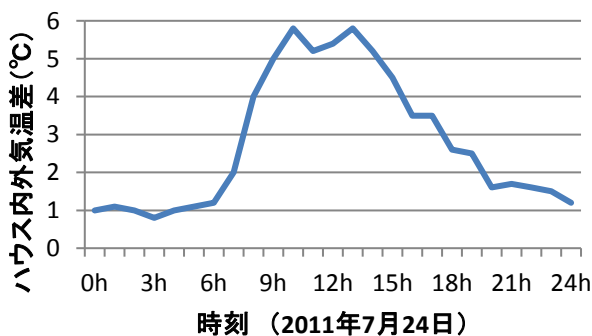
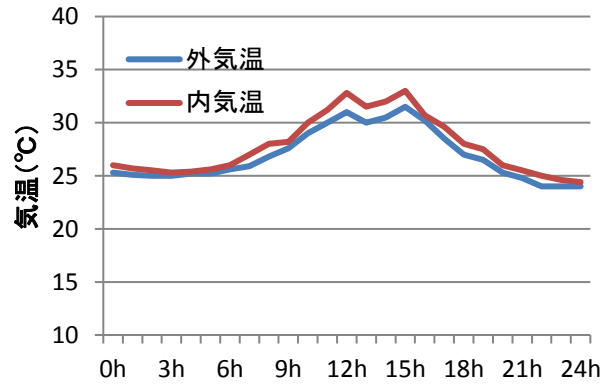
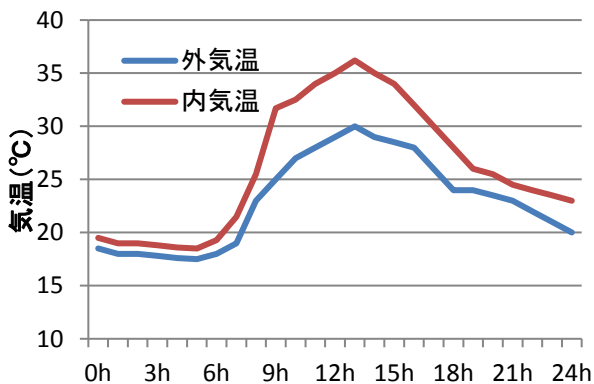


- ・細霧ノズルを利用した低コストな細霧冷房システム！
- ・10aあたりの初期導入コスト 約110万円(定価)！(施工費別途)
- ・時刻と噴霧を制御する事により夏季日中のハウス内温度を外気温並みに低下させる事が可能！
- ・高温による収量、品質の低下を抑制！
- ・冬場の加温時の暖房効率UP！(適当な加湿を与える事で温度伝達が良くなり暖房費約10~15%の節約に繋がる)

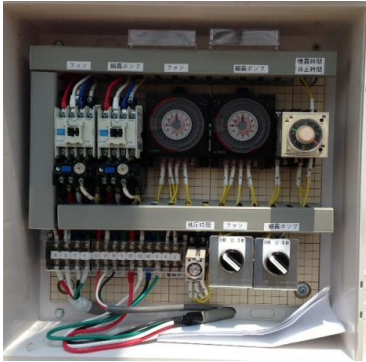
【霧霧舞導入制御結果】※自社調べ

(霧霧舞未導入ハウス)

(霧霧舞導入ハウス)



※霧霧舞作動時間帯=8時~17時



霧霧舞コントローラー

型式	電源	制御台数	希望小売価格
MHT-106	単相100V	6台	¥160,000-
MHT-110	単相100V	10台	¥165,000-
MHT-207	三相200V	7台	¥155,000-
MHT-215	三相200V	15台	¥160,000-

(消費税別途)

※仕様・価格は予告無く変更する事もあります。

※BOX材質 = プラスチック

※受注生産品

※上記制御台数よりも導入台数が多い場合でも御相談ください。

※別途風量調節仕様(インバーター)も可能ですが、70%までしか風量落とせません。



ポンプユニット

MP-1型(2段)

- ・動力噴霧機
- ・モーター(プーリー・ベルト付)
- ・タンク(ボールタップ付)
- ・フィルター(#200)
- ・残圧抜電磁弁
- ・バルブ類
- etc



ポンプユニット

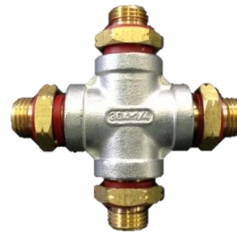
OP-B型(1段)

- ・動力噴霧機
- ・モーター(プーリー・ベルト付)
- ・タンク(ボールタップ付)
- ・フィルター(#200)
- ・残圧抜電磁弁
- ・バルブ類
- etc

Sチーズセット (T字にホースを分岐する場合)



Wチーズセット (十字にホースを分岐する場合)



【配管部材例】



スプレーホースで配管する為、任意の長さでカットし継手を差込みバンドで締める単純明快な方法です。
ホース寸法を指定して頂ければ弊社にてカットし継手を機械締めして御用意させて頂く事も可能です。