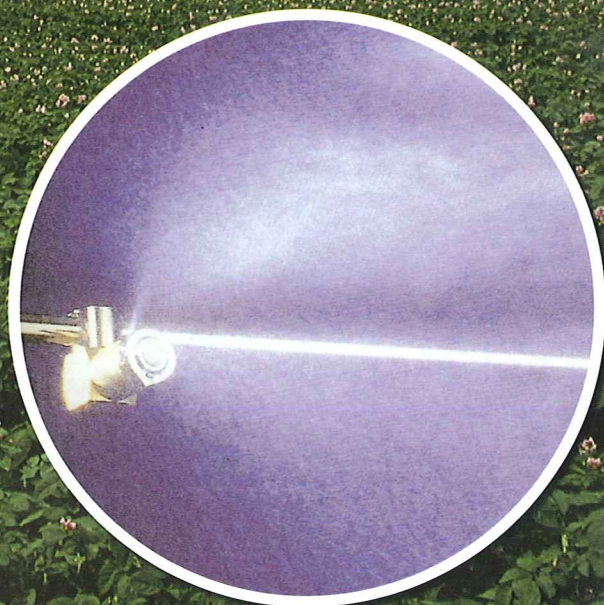


高品質・生産拡大に…

冷房・暖房・加湿・無人防除・多目的利用の決定版!!

ミクロン細霧システム



株式会社

フクスイ

ミクロンノズル実用新案
登録番号第1646468号
登録番号第1493574号

ミクロンノズルは安全にお使い頂けて、 確実に効果を実感して頂ける 精密加工技術により生まれたノズルです!

特徴

安全・確実

室内にミクロンノズルを頭上に配置し、わずかな使用水で噴霧と同時に発生させた超微粒子の霧が瞬時に気化する際に空気中の顕熱から気化潜熱が熱エネルギーを奪う作用によるものです。(使用水は水温による冷却機能への影響がほとんどありません) 外気温度より2℃~8℃程度は低下します。細霧とファン等を同時システム化して十分な換気をしますと、より効果バツグンです。

(太陽熱及び暖房器具等にて極度に湿度不足になり生産減の原因となっている)

高品質

防除、加湿、液肥散布は葉面・床濡れをしない様に間断散布する事により作物を汚さず・傷めず、高品質・高収入に繋がります。(例:2分散布、5分休止する)

花

バラ・カーネーション等は3月を中心にした出荷が最も安定した価格になります。そのためには最終摘心が6月で真夏の切花の品質と開花期を決定する上で重要な課題となっています。

一般生育適温は15℃~25℃の間でよく生育し、25℃以上になると茎が細く軟弱になり、品質の低下の原因となっています。

野菜

施設野菜ハウスについて作物の光合成作用が有効に行われるように、昼間と夜間の温室内の温度や湿度、床地温をミクロンノズルで噴霧することによって、調整できるようになります。

例えばトマトの場合、この方法で栽培すると、従来の方法(暖房や換気の装置だけの温室で栽培するもの)に比べて収穫量は増床し、高品質になります。水気耕、ロックウール栽培にも適しています。

用途

畜産

牛・豚・鶏舎等は7月~9月の真夏日は高温が続くため病気・体力不足の原因となりミクロンノズルは床面を濡らさず室内を最適な温度に調整することが可能です。

真冬・真夏の消毒及び薬剤、消毒材散布と乾燥、ほこり止めに適しています。

(蚊、ハエなどの害虫減少にも役立ちます)

その他

野菜・花木・果樹・温室ハウスの冷暖房・加湿・防除に

鶏舎・豚舎・牛舎・養蚕・動物園の加湿・冷暖・消毒に

花木・野菜・観葉植物・果樹の葉焼け防止(シリンジ効果)と出荷時の鮮度維持に

育苗・挿し木の細霧繁殖・防除に

施肥・葉面からの液肥散布に効果大

夜の温度低下と開花促進及び早期出荷に

果樹園・茶園の凍霧防止に

椎茸・きのこ等の細霧繁殖・乾燥止め・温度調節に

その他一般工場・倉庫・公共施設の乾燥防止・空気中の防塵等に

お役立て頂けます。

ミクロンノズルは実績と永

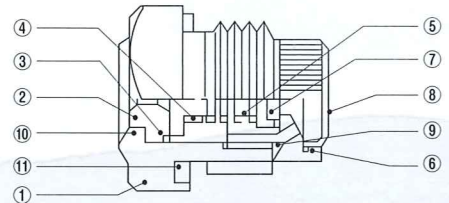
ミクロンノズルの特徴

S型ミクロンノズル



- ノズルチップ部に特殊ステンレスを採用しております。さらに超精密加工により噴霧のムラのないアトマイジングを実現し、耐久性がバグンに向上します。
- ノズル頭部に新機構のポタ落ち防止弁（定圧弁）を内蔵。
- ノズルの目詰まりがない特殊フィルター使用。
- 多噴口でもバランス良く同時散布が出来る、多目的利用可能なノズルです。

S型ミクロンノズル分解図



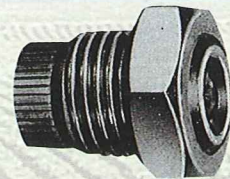
品番	名称	材質	品番	名称	材質
①	キャップ	真鍮	⑦	ストレーナーホルダー	真鍮
②	チップ	SUS (特殊)	⑧	ストレーナースクリーン	SUS304
③	コアプレート	SUS (特殊)	⑨	ストレーナーパッキン	NBR
④	スプリング	SUS304	⑩	チップパッキン	NBR
⑤	チャッキコア (定圧弁)	真鍮	⑪	キャップパッキン	NBR
⑥	チャッキコアパッキン	NBR			

N型ミクロンノズル (チャッキなし)



- S型と同等品でポタ落ち防止弁は内蔵されていません。

C型ミクロンノズル



- ノズルチップ部に高純度アルミナセラミックを使用。
- ノズル頭部に実用新案の定圧弁を内蔵。
- 簡単にクリーニングが出来る、特殊フィルター使用。
- 細霧冷房、加湿専用ノズルです。

保守管理

- 細霧ノズルはチップの穴が小さいため、特に薬剤散布後は洗浄して下さい。
- 水槽内を清潔に保つよう、パイプライン・フィルター内に水分を残し、乾かさないようにシステム化されています。

- S型ミクロンノズルは長期間の使用に耐える構造になっています。チャッキ弁が内蔵されていますのでポタ落ちを防ぎ、セラミック製と比較してもノズル内の乾燥による(ゴミ、スケール等)固着がありませんので、多目的利用に最も適しています。

ミクロンノズル性能表 (噴霧粒子20~50ミクロン)

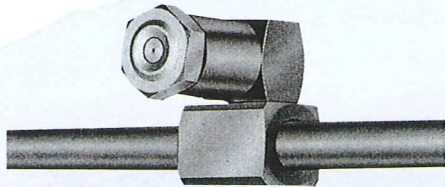
※ は適正圧力

型式	圧力	4kg/cm	8kg/cm	10kg/cm	15kg/cm	20kg/cm	噴霧角度	定圧弁
ミクロンS型				65cc/min	100cc/min	120cc/min	80℃~95℃	あり
ミクロンC型	52cc/min		67cc/min	80cc/min	100cc/min	120cc/min	75℃~80℃	あり
ミクロンS-2型			32cc/min	41cc/min	48cc/min	58cc/min	75℃~80℃	あり
ミクロンS-5型			104cc/min	122cc/min	146cc/min	174cc/min	60℃~80℃	あり
ミクロンC-3型			41cc/min	46cc/min	58cc/min	70cc/min	75℃~80℃	あり
ミクロンA型	80cc/min	110cc/min	125cc/min	150cc/min			90℃~100℃	なし
ミクロンN型	70cc/min	100cc/min	110cc/min	135cc/min	155cc/min		80℃~95℃	なし

10年の研究から精密加工技術

フリーパイプセットの特徴

フリーパイプセット

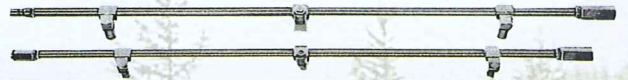


- 噴霧角度が上下左右に変更でき、ノズルの取り外しがワンタッチで行なえます。
- 耐圧、耐腐食性に優れた特殊ステンパイプを使用しています。
- 1列、接続配管ミクロンノズル150個まで設営可能です。

フリーパイプセット製品の一例

- S型とC型の2種類ございます。
- 其他のご要望にもお応えさせていただきます。

※実用新案出願中



- S-40-5頭□: 4.0mの5頭□=80cmピッチ
 - S-36-4頭□: 3.6mの4頭□=90cmピッチ
 - S-40-4頭□: 4.0mの4頭□=1mピッチ
 - S-33-3頭□: 3.3mの3頭□=1.1mピッチ
 - S-36-3頭□: 3.6mの3頭□=1.2mピッチ
 - S-30-2頭□: 4.0mの2頭□=2mピッチ
 - S-40-2頭□: 4.0mの2頭□=2mピッチ
 - S-40-1頭□: 4.0mの1頭□=4mピッチ
- (全てS型ミクロンノズル。フリー金具組、パイプソケット付)

ミクロンノズル配管部品



フリー金具オス

フリーパイプ噴口取付オス金具。
ノズル角度が自在にセットできるワンタッチ金具になっています。



フリー金具メス

フリーパイプノズル取付メス金具。
ミクロンノズル専用金具。
ノズルがワンタッチで取付出来ます。左右に回転できます。



フリー金具 W メス

フリーパイプノズル金具メス。
ノズルが2個取付出来ます。ワンタッチで取付出来ます。



フリー金具 W オス

フリーパイプノズル金具オス金具。
パイプの上下に噴口が取付出来ます。



S.C.N 型用ブッシング

塩ビパイプ用ノズル取付用ブッシング真鍮製品もあります。
(13φ×8.5φ)



パイプソケット

フリーパイプ用
パイプとパイプの継手金具。
(10φステン用) (20φステン用) (16φステン用)
(25φステン用)



パイプソケットオス

フリーパイプ用
ステンパイプと本管継手金具。
(1/4" オス金具) (3/4" オス金具)
(1/2" オス金具) (1" オス金具)



エアバルブ

パイプ内のエア抜、前ダレ防止
AH-13型



フラッシングバルブ

停止後の自動水抜弁
B-13型



洗浄バルブ

薬剤散布後の配管洗浄バルブ
SV-13型
SV-20型
SV-25型



本管フィルター

200メッシュ、ゴミ取器
F-20型 (20φ)
F25型 (25φ)
F-50型 (50φ)



支管フィルター

200メッシュ、支管フィルターゴミ取器
F-13型



吊金具

フリーパイプ専用配管吊金具
(ワイヤーとフリーパイプ取付ハンガー-SR型)



配管用固定バンド

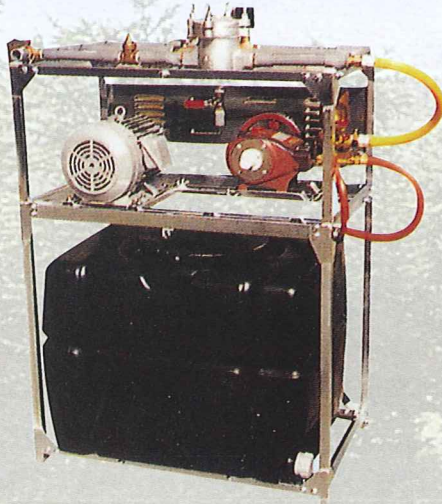
塩ビとワイヤーの固定バンド
RF-140型 14cm
RF-250型 25cm
T-120R型 38cm

により生まれたノズルです

ミクロンシステム台

MP-1型

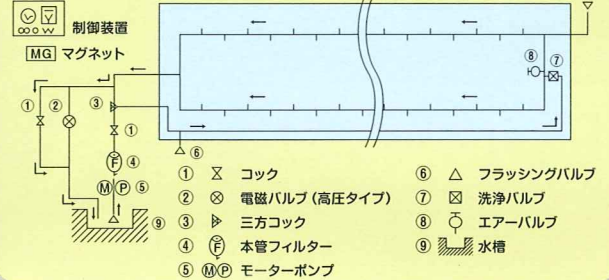
●60ℓ動力噴霧器まで対応可能



ミクロン細霧システム巡回洗浄方式配管図

- 薬剤散布後に洗浄パイプラインにて残液を洗い流すこと!
- 制御装置で自動化、少量の水で完全洗浄!
- ※矢印の方向に手で洗浄できます。

【システム特許申請済】



ミクロンノズル適正数量計算表 (発散カロリーより) ※換気扇の取り付けがある場合はノズルの数量が多少、少なくなります。

●ビニール、ガラス、アクリル、パネル等は、

$$\frac{m^3 (\text{容積}) \times 8cc (\text{約})}{100cc (\text{ノズル1ヶ当り水量})} = \text{個} (\text{適正水量})$$

●トタン、スレート、カワラ等は、

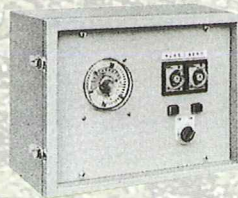
$$\frac{m^3 (\text{容積}) \times 4cc (\text{約})}{100cc (\text{ノズル1ヶ当り水量})} = \text{個} (\text{適正水量})$$

制御装置



自動制御装置MCI-200型

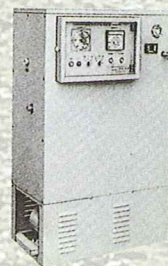
24時間タイマー・稼働タイマー (0~30分まで)・休止タイマー・遅延タイマー・温度調節器・センサー (コード20m付) 稼働タイマーと温度調節器と同時稼働回路を装備。



タイマー制御装置T-200型

24時間タイマー・稼働タイマー・休止タイマー・遅延タイマーを装備。

制御装置

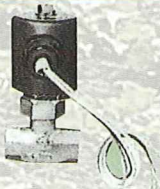


MN-25型

MN-30型2機種

MCI-200制御装置内蔵。
水槽80ℓ
動力噴霧機1台
モーター1台
マグネット付

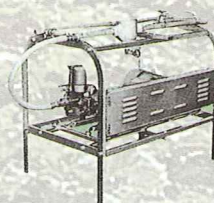
電磁弁



高圧タイプ

使用圧力: 0.3~25kg/cm²まで。
使用電圧: 100V、200V兼用。
13φ、20φ、25φ三機種有り。

組立セット台



OP-1 型

50ℓ動力噴霧機まで

OP-2 型

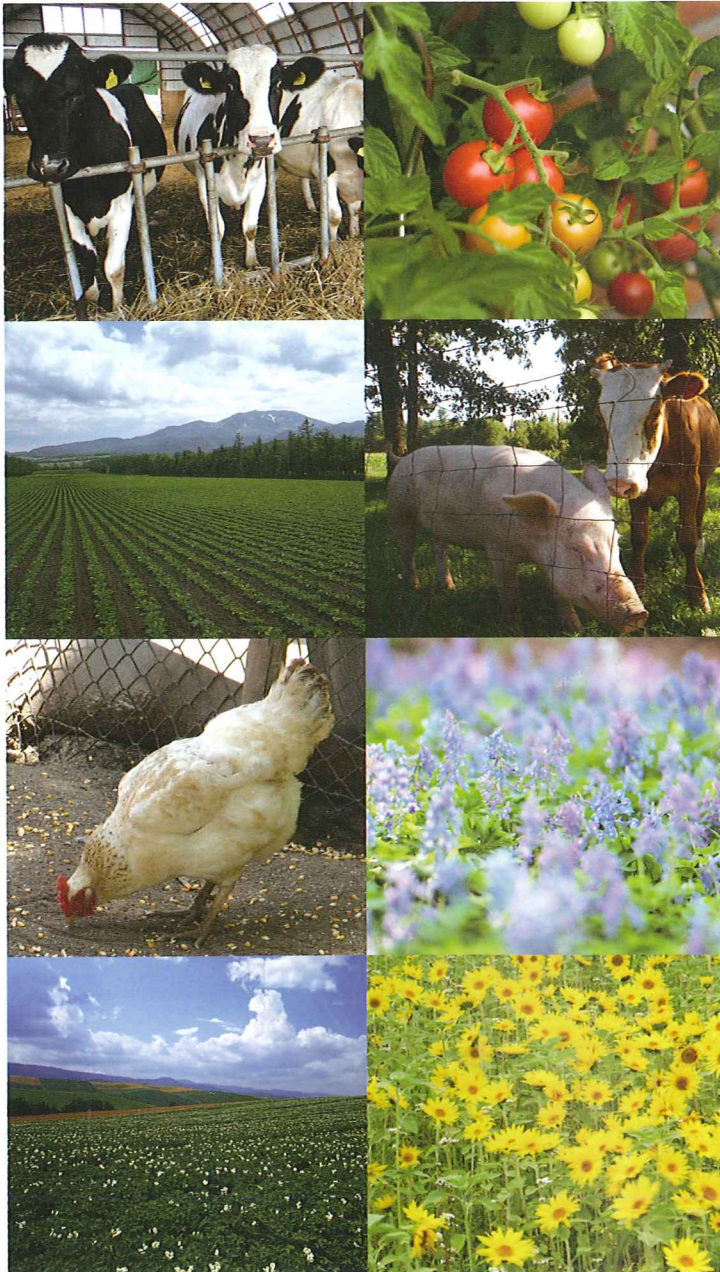
100ℓ動力噴霧機まで

※仕様は予告なく変更することがあります。

農業・畜産をシステム化することで 合理的な生産、利益向上を目指せます!

温室ハウス、養鶏場、畜産において収入面から換算した利益を考慮すると多額の資本と膨大なエネルギーを消費している割に生産は限界を迎えつつあります。

ミクロン細霧システムは多目的に使用できるため、多方面で活躍し、増産・高収益にお役立ていただけます。



ミクロン細霧システムとは…

ミクロン細霧ノズルは特殊低圧弁を備えた超多数粒子噴霧ノズルです。(実用新案)

多面積でも同時均一散布が出来る理想的なノズルで、多彩な用途に合わせて関連機器等も研究開発しています。

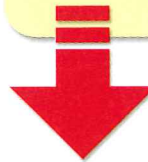


- 盛夏時の冷房、冬期の温度維持
- 日中と夜の温度低下
- 葉焼防止
- 早期促進
- 空気中の除塵
- 細霧繁殖

フルシーズン活躍します!

鶏舎・豚舎・牛舎・ハウス等、場所を選ばず、加湿・冷暖房・防除等フルシーズンで効果的な使用が可能です。

そのため、現場の状況に合わせて、臨機応変に対応することができます。



- 無人防除
- 消毒・殺菌
- 液肥散布
- 呼吸器病予防
- 外部寄生虫駆除

利益向上を目指せます!

ミクロン細霧ノズルの自動化システムにより、作物・畜産の安全・確実な多目的利用と合理的生産が可能になります。

作物を汚さず・傷めず、高品質・高収入を目指せます!

総発売元



〒524-0063 滋賀県守山市欲賀町 1060 - 1
TEL 077-574-8063(代) FAX 077-574-8064
大阪・福岡