

Wノズル細霧システム

FIS 細霧・防除兼用ノズル



ダブル型
(細霧ノズル)



高品質・生産拡大に…冷房・加湿・無人防除・多目的利用の決定版!!



株式会社

コクスイ




FIS ダブルノズルは実績と永年の研究から 精密加工技術に依り生まれたノズルです。

- ◎ダブルノズルは安全に確実に多目的利用(冷房・加湿コントロール・薬剤散布etc.)が出来ます。
- ◎噴霧の厚さが薄く、幅が広い扁平広角扇形ノズルの為、強制付着もなく拡散力が有るので少量で多面積を一度に散布できます。
- ◎防除薬剤散布時は、葉面付着率が高まる為、密閉をすると散布効果は良好です。又、葉害防止のため、噴霧短縮防除はさけてください。
又、散布後は出来るだけ早い時間内に乾かす様に工夫する。防除散布は出来るだけ(1例1~3分散布、2~5分休止)繰り返し散布する事により、防除効果も高まり作物をよごさず、いためず、高品質、高収入につながります。
- ◎ノズルの目づまりがすくなく多噴口でもバランス良く散布できます。

《用 途》

- 野菜・花木・果樹・温室ハウスの加湿・防除に
- 育苗・さし木の細霧繁殖・防除に
- 花木・野菜・観葉植物・果樹の葉焼け防止(シリンジ効果)と出荷時の鮮度維持に
- 施肥・葉面からの液肥散布に効果大
- 夜の温度低下と開花促進及早期出荷に
- 鶏舎・豚舎・牛舎・養蚕・動物園の加湿・冷房・消毒に
- 果樹園・茶園の凍霧防止に
- 椎茸・きのこ等の細霧繁殖・乾燥止め・温度調節に
- その他一般工場・倉庫・公共施設の乾燥防止・空気中の防塵等に

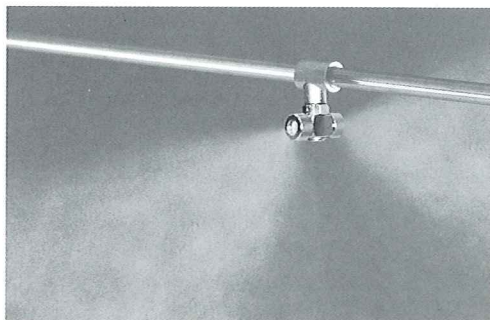
■ Wノズル機種一覧

<p>WN-1S型</p> 	<p>WN-1SN型(外観同じ)</p> <ul style="list-style-type: none"> ・ノズルチップはステンレス採用 ・単口ノズル ・金属製ボディー ・噴霧角度自在機構 	<p>WN-1型</p> 	<ul style="list-style-type: none"> ・ノズルチップはステンレス採用 ・単口ノズル ・樹脂製ボディー
<p>WN-2S型</p> 	<p>WN-2SN型(外観同じ)</p> <ul style="list-style-type: none"> ・ノズルチップはステンレス採用 ・双口ノズル ・金属製ボディー ・噴霧角度自在機構 	<p>WN-2型</p> 	<ul style="list-style-type: none"> ・ノズルチップはステンレス採用 ・双口ノズル ・樹脂製ボディー
<p>Y-1型</p> 	<ul style="list-style-type: none"> ・ノズルチップはステンレス採用 ・単口ノズル ・樹脂製ボディー 	<p>ノズルの特長</p> <ul style="list-style-type: none"> ・ノズルチップはステンレス製で精密加工に依り、噴霧むらのないアトマイジング実現! ・使用水圧力は8kg~20kgの中圧で高性能発揮! ・広角で扁平である為、強制付着もなく全体に均一散布可能! 	

FIS Wノズル多目的システムにて増産・増収・省力化にご利用下さい。

W型・Y型配管部品

 <p>ノズル取付チーズ</p>	<p>◎ステンレスパイプ12mm ノズル取付金具 ◎ノズルが上下に動きます。 ステンレス配管用</p>	 <p>本管フィルター</p>	<p>200メッシュ、ゴミ取器 F-20型 F-25型 F-50型</p>
 <p>ノズル取付ブッシング</p>	<p>塩ビパイプ用 ノズル 取付ブッシング (13φ×8.5φ) 塩ビパイプ配管用</p>	 <p>フラッシングバルブ</p>	<p>散布後の自動抜弁 B-13型 ノズルの後ダレ防止用</p>
 <p>パイプソケット</p>	<p>ステンレスパイプの継手 パイプとパイプ パイプと13φ外ネジ パイプとホース継手10mm に使用できます。</p>	 <p>STワイヤー</p>	<p>プラスチックワイヤー 3φ×500M-1巻 (300kgまで)</p>
 <p>配管ホース金具付</p>	<p>8.5φ×1B×1~5M 10φ×1B×1~5M 配管とノズルライン取付用</p>	 <p>吊り金具</p>	<p>ステンレスパイプと ワイヤーの吊り金具 12mm用</p>
 <p>高圧ホース金具付</p>	<p>高圧ホース金具付 13φ×1B×1~5M 20φ×1B×1~5M 25φ×1B×1~5M 配管とポンプ取付用</p>	 <p>配管用固定バンド</p>	<p>塩ビとワイヤーの固定バンド RF-140型 14cm RF-250型 25cm T-120R型 38cm</p>



ステンレスフリーパイプセット製品の一例

Y型パイプセット製品の1例

- Y-40-4頭口(ステンレスパイプ12mm=4M、ワイドノズルY-1型パイプソケット付)
- Y-40-3頭口(ステンレスパイプ12mm=4M、ワイドノズルY-1型パイプソケット付)
- Y-40-2頭口(ステンレスパイプ12mm=4M、ワイドノズルY-1型パイプソケット付)

W型パイプセット製品の1例

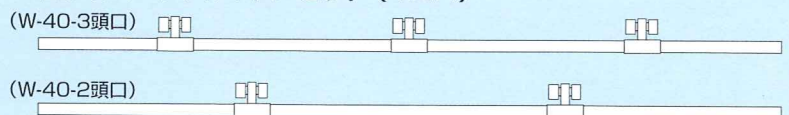
- W-40-3頭口(ステンレスパイプ12mm=4M、Wノズル~2型、パイプソケット付)
- W-40-2頭口(ステンレスパイプ12mm=4M、Wノズル~2型、パイプソケット付)
- W-40-1頭口(ステンレスパイプ12mm=4M、Wノズル~2型、パイプソケット付)
- W-30-2頭口(ステンレスパイプ12mm=4M、Wノズル~2型、パイプソケット付)

ステンレスパイプセット特徴

1. 噴霧角度が上下左右に自在に変更可能
2. 耐圧・耐腐蝕性に優れた特殊ステンレスパイプを使用

※FIS噴霧システムは塩ビ(VPパイプ)使用も可能です。

W型ステンレスパイプセット(12A)



Wノズル性能表

型 式	圧 力	圧 力				噴霧角度	噴口から1m 霧の厚さ
		8kg/cm ²	10kg/cm ²	15kg/cm ²	20kg/cm ²		
WN-1SN	単 口	185cc/min	205cc/min	260cc/min	290cc/min	70°	13cm
WN-2SN	双 口	370cc/min	410cc/min	520cc/min	580cc/min	70°	13cm
WN-1S	単 口	300cc/min	330cc/min	400cc/min	450cc/min	95°	17cm
WN-2S	双 口	600cc/min	660cc/min	800cc/min	900cc/min	95°	17cm
WN-1	単 口	300cc/min	330cc/min	400cc/min	450cc/min	90°	17cm
WN-2	双 口	600cc/min	660cc/min	800cc/min	900cc/min	90°	17cm
Y-1	単 口	300cc/min	330cc/min	400cc/min	450cc/min	90°	17cm

※WN-2タイプは双口の為ノズル2個分の水量です。(適正圧力:15kg/cm²)

自動化システムで一挙に合理化、利益向上。

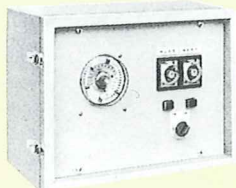
最良のシステム化設計のお手伝いも致します。

制御装置



● 自動制御装置 MC II-200型

24時間タイマー・稼働タイマー(0~30分まで) 休止タイマー・遅延タイマー・温度調節器・センサー(コード20m付) 稼働タイマーと温度調節器と同時稼働回路有り。



● タイマー制御装置 T-200型

24時間タイマー・稼働タイマー・休止タイマー・遅延タイマー

● T-200-S(スタンダード)

● タイマー制御装置 ニーズに合わせて制作致します。

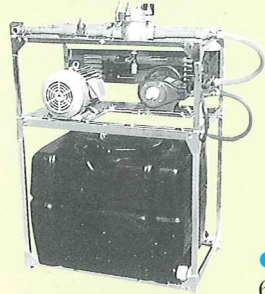
電磁弁



● 高圧タイプ

使用圧力:0.3~25kg/cm²まで。
使用電圧:100V、200V。
13φ、20φ、25φ、三機種有り。

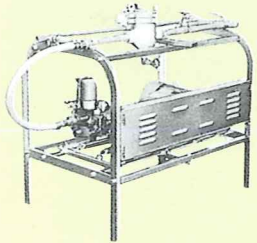
システムセット台



● MP-1型

60ℓ動力噴霧機まで。

組立セット台



● OP-B型

30ℓの動力噴霧機まで。

● OP-1型

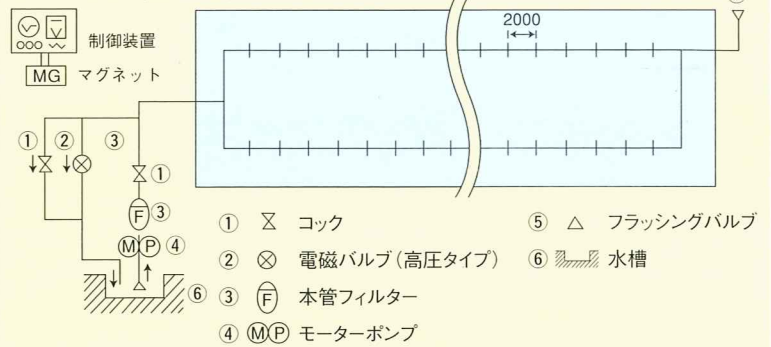
50ℓの動力噴霧機まで。

● OP-2型

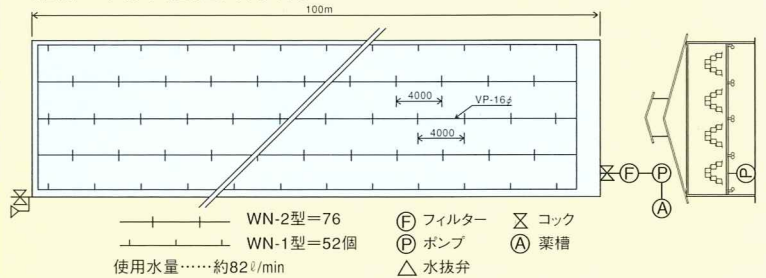
100ℓの動力噴霧機まで。

■ Wノズル細霧システム

配管一例図(園芸用)



配管一例図(畜産用)鶏舎



自動化システム

自動タイマー制御盤、電磁弁、動力噴霧機、モーター、セット台、本管用フィルター、薬槽、その他配管資材(ステンレスパイプもあります)

■ ハウス内ノズルライン配列ピッチ(参考)

ハウス間口	配列	ピッチ
3m~6m、2間~3間	1列	2m
6m~9m	2列	2m
9m~13m	3列	2m
13m~16m	4列	2m

総販売元

株式会社 **コクスイ**

〒524-0063 滋賀県守山市欲賀町 1060 - 1
TEL 077-574-8063(代) FAX 077-574-8064
大阪・福岡

代理店