



農業・土木・一般産業用 製品カタログ

ローリータンク

大型容器

ポリタル

活魚タンク

保安機材

特殊製品





ローリータンク

SLTタンク

P.03

▶▶ 耐衝撃性・耐久性に優れた液体運搬用タンク

トラックなどに横積み可能で、抜群の強度を誇るローリータンク。サイズが豊富で、農業から工事現場まで多岐にわたり活躍しています。



し尿タンク、除草剤タンク、SMTタンク

P.04

スカット

P.05

▶▶ 洗浄は手間いらずの完全液出し型

タンク内の液を残らず排出できる完全液出し型。洗浄が簡単で、スチロール製のベースは安定性抜群。優れた機能性が光るタンクです。

ホームローリー

P.06

▶▶ シンプル・軽量・コンパクトでお手頃なタンク

ご家庭で気軽にお使い頂けるお手頃な価格と、回転成形ならでの丈夫さを両立。コストパフォーマンスに優れたタンクです。

クリーンタンク

P.06

運搬用途、据付用途のいずれにも対応できる剛性を備えたタンクです。

大型容器

M型容器

P.07

▶▶ 液体の貯蔵などに最適な丸型

サイズが豊富で、大容量の液体貯蔵にも耐える抜群の剛性。農業用途から各種工場作業にいたるまで、幅広くお使い頂いております。



ML型容器、飼葉おけ

P.08

丸型容器の幅広タイプや、発泡三重層により剛性を高めたタイプなど。

K型容器

P.09

▶▶ 標準タイプの角型

サイズが豊富で、集荷・仕分け・仕込み作業などに威力を発揮します。発泡三重層による抜群の剛性で、タフな使用にも安心してご使用頂けます。



KL、KH型容器

P.10

角型の幅広タイプや、背高タイプなど。

KF、SK型容器

P.11

角型の特殊仕様や、フォークリストの運搬が可能なタイプなど。

台車・補強枠

P.11

作業効率や容器の強度を更に高めます。



ポリタル



ポリタル

P. 12

▶▶ 確実に密閉できる業務用作業タル

食品から薬品まで、ポリエチレンの優れた特性を活かした万能製品です。

活魚タンク



活魚タンク

P. 13

▶▶ 魚の輸送に最適な専用タンク

トラック等で魚の鮮度を落とさず運搬できるタンクです。

保安機材



ジャンボコーン、パーキングコーン、アローサイン P. 14

抜群の視認性で、ドライバーを確実に誘導します。

ガードロード P. 15

設置・撤去が容易で、素早く道路を仕切ります。

セパレートサイン、クッションドラム/バリアドラム P. 16

道路の分岐点に設置するサイン&万一の衝突に備える衝撃緩和材です。

特殊製品



フロート

P. 17

▶▶ 抜群の強度、浮力で幅広い用途に活躍

魚の養殖や棧橋の設置などで、ご利用頂いております。

バルブ取付について P. 18

主にローリータンクへのバルブの取付方法など

スイコー製品の特徴 P. 19

回転成形の優れた特徴や、発泡三重層構造について

耐薬品性比較 P.20

ポリエチレンとFRPの耐薬品性表

工業・プラント用製品 P.21

設置用タンク、薬注タンク、埋設タンク、コンテナタンクなど



SLTタンク

▶▶ 耐衝撃性・耐久性に優れた液体運搬用タンク

- ✓ 軽トラック、トレーラーに横積み可能
- ✓ ロープ掛ができ、確実に固定
- ✓ 紫外線に強い黒色品もあります。

- 農作業等における散水用、防除用として
- 工事における作業用水用として



SLT-3000



バルブ直付例
※ 詳細は P.18



SLT-2000



SLT-1500



バルブ取付例（ドレン）
※ 詳細は P.18



SLT-1200



SLT-1000



SLT-800

※マンホールは100Lが外ネジ式、200L以上は内ネジ式となります。製品寸法は±1.5%程度誤差が生じることがあります。（単位：mm）

品番	容量ℓ	幅	奥行	高さ	マンホール 内径*	肉厚	重量(±)kg	備考
SLT-3000	3,000	1,600	1,800	1,505	500	9.0	158.0	50A ボールバルブ付
SLT-2000	2,000	1,550	1,550	1,200	380	7.6	81.4	バルブはオプション
SLT-1500	1,500	1,400	1,400	1,110	380	7.0	63.4	
SLT-1200	1,200	1,200	1,400	1,070	380	7.0	47.4	
SLT-1000	1,000	1,200	1,200	1,020	380	7.0	44.4	
SLT-800	800	1,020	1,200	960	380	7.0	33.4	
SLT-600	600	920	1,120	875	380	6.0	22.4	
SLT-500	500	880	1,070	800	380	5.0	20.4	
SLT-400	400	800	1,000	760	380	4.5	18.4	
SLT-300	300	750	900	705	280	4.0	14.8	
SLT-200	200	630	800	630	280	4.0	10.8	
SLT-100	100	480	630	490	320	4.0	7.7	

- ・薬品の運搬、比重が1.0を超えるもの、その他特殊な液体等をご使用の場合は当社営業部販売店までお問い合わせください。
- ・ご使用前に、必ず水張りテスト及び水洗いをお願いします。特にバルブ、ドレン口の水漏れが無いことを確認してください。
- ・タンク本体の目盛りは目安としてご使用ください。



ローリータンク

大型容器

ポリタル

活魚タンク

保安機材

特殊製品



SLT-600



SLT-500



SLT-400



SLT-300



SLT-200



SLT-100



紫外線に強く、藻が付着しにくい黒色タンクも、各サイズご用意しております。

100ℓ

〜

3000ℓ

し尿タンク

▶▶ 困難だった運搬や作業を簡単に



目詰まりしにくい大口径100Aホースを使用。据付設置用ではご使用にならないでください。

除草剤タンク

▶▶ 軽くて強く、清掃が容易な完全液出し型



攪拌棒が付属しており、本体上部に固定できます。

SMTタンク

▶▶ SLTの丸型タイプ



運搬用・据付設置用のどちらでもご使用できます。

※マンホールは内ネジ式です。製品寸法は±1.5%程度誤差が生じることがあります。(単位:mm)

品番	容量ℓ	幅	奥行	高さ	マンホール内径*	肉厚	重量(±)kg	備考	
し尿タンク 500	500	920	1,100	775	380	5.0	22.4	100A ホース付	
し尿タンク 300	300	700	900	720	280	4.0	16.3	バルブはオプション	
除草剤 200	200	650	800	610	280	4.0	13.0	バルブはオプション	
品番	容量ℓ	上部外径	下部外径	全高	胴部高さ	マンホール内径*	肉厚	重量(±)kg	備考
SMT-200	200	655	640	800	650	280	3.0	6.6	

・埋設用にはご使用にならないでください。・運搬時にはしっかりロープをかけて、マンホールはしっかり締めてください。
 ・子供が近づかないような所に保管し、マンホールはしっかり締めてください。・エンジン、モーターなど発熱するものや排気ガスなどが直接当たらぬ様にしてください。

スカット

洗淨は手間いらずの完全液出し型

- ✓ 発泡スチロール製の受け台で横滑りしません
- ✓ 軽四輪、テラーに横積み可能
- ✓ 紫外線に強い黒色品もあります

- 水タンク、農作業に
- 各種調合槽、防除槽に



スカット1200



ストレーナー使用例
ドレン口に向かって傾斜がついており、液が残りません。



スカット1000



スカット600



スカット500



バルブ取付例 (ドレン)
※ 詳細は P.18



スカット300



スカット200



スカット100

※マンホールは100Lが外ネジ式、200L以上は内ネジ式となります。製品寸法は±1.5%程度誤差が生じることがあります。(単位: mm)

品番	容量ℓ	幅	奥行	高さ	マンホール内径※	肉厚	重量(±)kg	備考
スカット 1200	1,200	1,270	1,400	1,200	380	7.0	56.3	スリースバルブ、ストレーナーはオプション
スカット 1000	1,000	1,200	1,200	1,155	380	7.0	48.5	
スカット 600	600	1,150	1,200	820	380	6.0	26.5	
スカット 500	500	880	1,090	935	380	5.0	22.1	
スカット 300	300	750	935	830	280	4.0	16.5	
スカット 200	200	750	935	680	280	4.0	13.5	
スカット 100	100	560	735	600	320	4.0	10.3	

● フォークリフト使用時はバルネットをお使いください。・底は必ず全面で受けてご使用ください。・受け台は消耗品のため、お取替えの場合は、販売店までご相談ください。

- ・薬品の運搬、比重が1.0を超えるもの、その他特殊な液体等をご使用の場合は当社営業部販売店までお問い合わせください。
- ・ご使用前に、必ず水張りテスト及び水洗いをお願いします。特にバルブ、ドレン口の水漏れが無いことを確認してください。
- ・タンク本体の目盛りは目安としてご使用ください。

ホームローリー

》シンプル・軽量・コンパクトでお手頃なタンク

- 園芸、家庭菜園などに
- 飲料水用に



バルブ取付例（ドレフ）

※ 詳細は P.18



※マンホールは500L以下が外ネジ式、1000Lは内ネジ式となります。製品寸法は±1.5%程度誤差が生じることがあります。（単位：mm）

品番	容量ℓ	幅	奥行	高さ	マンホール径※	肉厚	重量(±)kg	色	備考
ホームローリー 500	500	870	1,070	760	320	4.5	16.0	レモン	スリースバルブ はオプション
ホームローリー 300	300	740	900	630	320	3.5	11.0	青	
ホームローリー 200	200	640	800	580	320	3.3	8.0	緑	
ホームローリー 100	100	550	640	435	320	3.3	5.0	赤	
ホームローリー 50	50	400	500	380	155	3.3	3.5	黒 (フタは黒色のみ)	ポリロックはオプション

❗ ・据付設置用としてご使用にならないでください。

クリーンタンク

》園芸・家庭菜園から農作業まで

- ✓ 薬品にも強く、軽量でコンパクト
- ✓ ロープ掛けができ、運搬にも便利
- ✓ 紫外線に強い黒色タンク
- ✓ 据付設置でご使用できます



※マンホールは内ネジ式です。製品寸法は±1.5%程度誤差が生じることがあります。（単位：mm）

品番	容量ℓ	外径	高さ	マンホール 内径※	肉厚	重量(±)kg	備考
クリーンタンク 500	500	950	880	380	3.5	16.1	
クリーンタンク 300	300	790	790	280	3.0	10.5	
クリーンタンク 200	200	700	680	280	3.0	8.5	
クリーンタンク 100	100	580	560	280	2.7	5.2	

・埋設用にはご使用にならないでください。・運搬時にはしっかりロープをかけて、マンホールはしっかり締めてください。
・子供が近づかないような所に保管し、マンホールはしっかり締めてください。・エンジン、モーターなど発熱するものや排気ガスなどが直接当たらずにしてください。

ローリータンク

大型容器

ポリタル

活魚タンク

保安機材

特殊製品

50ℓ

}

1000ℓ

M型容器

液体の貯蔵などに最適な丸型

- ✓ サイズも豊富にラインアップ
- ✓ 丈夫で優れた耐蝕性
- ✓ 目盛り付きで、作業に便利

- 農作物、水産物の仕分け作業に
- 水、薬品の貯蔵に
- 食品加工、仕込み作業に



M型専用フタ



M-2000



作業に便利な目盛り付



M-1000



M-800



M-500



M-300



M-250



M-200



M-150



M-130



M-100



M-75



M-60



M-45



M-38

製品寸法は±1.5%程度誤差が生じることがあります。(単位:mm)

品番	容量ℓ	上部外径	下部外径	高さ	肉厚	重量(±)kg	目盛刻み容量	フタ外径	色	備考
M-2000	2,000	1,315	1,285	1,640	8.0	60.0	200L	1,448	外側：オレンジ 内側：白	発泡三重層
M-1000	1,000	1,190	1,040	1,200	6.0	27.0	100L	1,288		二層
M-800	800	1,095	970	1,090	6.0	21.0	100L	1,207		
M-500	500	960	815	925	6.0	13.5	50L	1,070		
M-300	300	755	635	840	4.0	8.3	50L	866		
M-250	250	745	670	745	3.3	6.5	50L	835		
M-200	200	695	550	755	3.3	6.0	50L	780		
M-150	150	635	515	705	2.5	5.0	25L	733		
M-130	130	515	430	795	3.0	4.5	10L	585		
M-100	100	580	440	620	2.5	3.5	20L	645		
M-75	75	530	410	520	2.5	2.7	25L	630		
M-60	60	470	390	490	2.5	2.2	10L	545		
M-45	45	395	360	465	2.0	1.7	5L	465		
M-38	38	360	325	410	2.5	1.7	—	400		

ML型容器

背が低く、幅が広い丸型

- 農作物、水産物の水洗い作業に
- その他、製品の洗浄に



ML-2000



ML-500



ML-350



ML-190



ML-90

製品寸法は ±1.5% 程度誤差が生じることがあります。（単位：mm）

品番	容量ℓ	上部外径	下部外径	高さ	肉厚	重量(±)kg	目盛刻み容量	色	備考
ML-2000	2,000	1,520	1,420	1,255	7.8	60.0	—	外側：オレンジ 内側：白	発泡三重層
ML-500	500	1,160	1,050	550	6.0	15.0	150L		
ML-350	350	1,060	980	460	6.0	11.0	100L		
ML-190	190	920	840	350	4.5	7.0	50L		
ML-90	90	680	540	340	3.5	3.2	—		二層

飼葉おけ

より優れた剛性・耐衝撃性をもつ発泡三重層構造



飼葉おけ 1 型



飼葉おけ 2 型



飼葉おけ 3 型



飼葉おけ S5 型

製品寸法は ±1.5% 程度誤差が生じることがあります。（単位：mm）

品番	容量ℓ	上部外径	下部外径	高さ	肉厚	重量(±)kg	色	備考
飼葉おけ 1 型	65	555	530	255	7.0	4.3	ブラウン	発泡三重層
飼葉おけ 2 型	65	530	480	330	5.0	4.3		
飼葉おけ 3 型	65	490	435	315	9.0	4.3		
飼葉おけ S5 型	65	520	465	345	8.0	4.3		

K型容器

標準タイプの角型

✓ 発泡三重層で抜群の剛性度

✓ 優れた耐蝕性

- 農作物・水産物の集荷・仕分け作業に
- 食品加工、仕込み作業に



K-1000



角部が厚肉の頑丈な構造



K型専用フタ



K-800



K-700



K-620



K-480



K-420



K-300



K-250



K-200



K-150



K-120



K-100



K-90



K-80



K-70

製品寸法は±1.5%程度誤差が生じることがあります。(単位: mm)

品番	容量ℓ	上部外寸		下部外寸		高さ	肉厚	重量(±)kg	フタ外寸		色	備考
		幅	奥行	幅	奥行				幅	奥行		
K-1000	1,000	1,125	1,370	1,000	1,240	760	8.6	34.0	—	—	外側: オレンジ 内側: 白	発泡三重層
K-800	800	1,000	1,200	900	1,100	800	7.9	27.5	—	—		
K-700	700	900	1,160	800	1,100	810	7.7	25.0	—	—		
K-620	620	1,015	1,095	945	995	660	7.6	21.5	—	—		
K-480	480	865	1,020	810	960	625	7.3	17.5	—	—		
K-420	420	745	745	715	715	760	6.0	13.0	841	841		
K-300	300	740	950	640	850	550	6.0	11.0	850	1,060	二層	
K-250	250	675	900	575	800	530	4.0	9.0	780	1,000		
K-200	200	600	815	515	730	515	4.0	7.3	691	906		
K-150	150	470	670	430	610	560	3.4	5.4	560	775		
K-120	120	475	680	440	650	450	3.3	4.5	610	815		
K-100	100	510	710	410	610	400	3.0	3.7	630	830		
K-90	90	420	630	380	590	380	3.0	3.0	500	690		
K-80	80	490	490	430	430	430	3.0	3.0	580	580		
K-70	70	430	620	380	580	300	2.7	2.4	500	690		

■ ・大量に液体を入れる場合は M 型をお勧めします。

・タンク本体の目盛りは目安としてご使用ください。・埋設用にはご使用にならないでください。
・エンジン、モーターなど発熱するものや排気ガスなどが直接当たらぬ様にしてください。

KL型容器

角型の浅型タイプ

● 農作物・水産物の水洗い作業に



KL-1000



KL 型専用フタ



KL-500



KL-420



KL-300



KL-250



KL-200



KL-100

製品寸法は ±1.5% 程度誤差が生じることがあります。（単位：mm）

品番	容量ℓ	上部外寸		下部外寸		高さ	肉厚	重量(±)kg	フタ外寸		色	備考
		幅	奥行	幅	奥行				幅	奥行		
KL-1000	1,000	1,250	1,500	1,150	1,400	650	10.0	47.0	—	—	外側：青 内側：白	発泡三重層
KL-500	500	980	1,250	900	1,170	500	7.8	20.5	—	—		二層
KL-420	420	850	850	790	790	650	6.0	15.0	—	—		発泡三重層
KL-300	300	800	1,040	720	960	450	7.0	13.0	—	—		二層
KL-250	250	740	660	990	910	440	4.6	10.2	903	1,128		発泡三重層
KL-200	200	690	920	610	840	400	4.3	8.3	840	1,070		二層
KL-100	100	520	730	440	650	350	3.5	4.5	645	845	二層	

KH型容器

角型の背高タイプ



KH-150

KH-1000

製品寸法は ±1.5% 程度誤差が生じることがあります。（単位：mm）

品番	容量ℓ	上部外寸		下部外寸		高さ	肉厚	重量(±)kg	フタ外寸		色	備考
		幅	奥行	幅	奥行				幅	奥行		
KH-1000	1,000	920	920	920	920	1,250	10.0	42.5	—	—	外側：オレンジ 内側：白	発泡三重層
KH-150	150	470	470	420	420	810	3.6	6.0	600	600		二層

ロータック

大型容器

ポリタル

活魚タンク

保安機材

特殊製品

100ℓ

}

1000ℓ

KF型容器

フォークリフトで積み下ろしが可能



製品寸法は±1.5%程度誤差が生じることがあります。(単位: mm)

品番	容量ℓ	上部外寸		下部外寸		高さ	肉厚	重量(±)kg	色	備考
		幅	奥行	幅	奥行					
KF-420	420	850	850	790	790	720	6.0	16.0	外側:青 内側:白	二層

SK型容器

角型の特殊仕様

- 農作物・水産物の水洗い作業に



SK-1500



SK-800



SK-530



SK-300



SK-1000

製品寸法は±1.5%程度誤差が生じることがあります。(単位: mm)

品番	容量ℓ	上部外寸		下部外寸		高さ	肉厚	重量(±)kg	色	備考
		幅	奥行	幅	奥行					
SK-1500	1,500	1,010	2,210	1,010	2,210	700	7.7	47.0	青	単層
SK-1000	1,000	1,200	1,200	1,200	1,200	800	7.6	39.0	黒	発泡三重層
SK-800	800	900	1,800	800	1,700	580	7.3	28.5	青	単層
SK-530	530	900	1,180	820	1,100	600	6.0	20.5		発泡三重層
SK-300	300	800	1,070	760	1,030	450	6.0	15.0		単層

・SK-1500は水を入れると膨らみが生じます。基本的に補強枠付きでご使用ください。

台車・補強枠

作業効率を大幅に改善

重い物も、安全、容易に運搬できる台車。
丸型用、角型用があり、様々な作業の効率を高め、ロスをなくします。
キャスター無しの補強枠タイプもあります。
容器の強度を高め、大量の液体を容器に入れる場合に最適です。



ポリタル

▶▶ 確実に密閉できる業務用作業タル

- ✓ 独特のベントローラーによりフタがピタリ
- ✓ 優れた耐衝撃性と耐薬品性
- ✓ 表面が滑らかで洗浄も簡単

- 食品の貯蔵、仕分け、運搬、漬物タルとして
- 糊たき、水洗い、酸・アルカリ処理槽として
- 農薬、肥料の調合などに



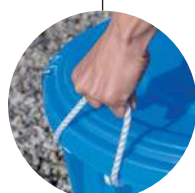
ポリタル 75



ポリタル 50



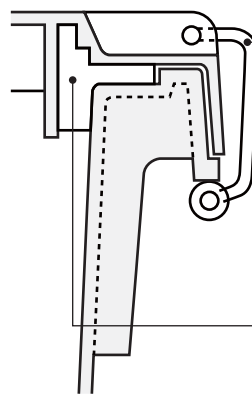
縦積みして収納できます



持ち運びに便利な
ナイロン持ち手



摩耗に強いナイロン
インサート (75Lのみ)



扱いやすい
ベントローラ



密閉度を高める
軟質塩ビパッキン

製品寸法は ±1.5% 程度誤差が生じることがあります。(単位: mm)

品番	容量ℓ	本体						フタ			備考
		上部外径	上部内径	外寸高さ	内寸高さ	肉厚	重量(±)kg	外径	高さ	重量(±)kg	
ポリタル 75	75	540	476	502	480	3.5	3.6	544	40	1.3	白・青
ポリタル 50	50	486	425	456	431	3.5	2.8	490	33	0.8	白

ローリタンク

大型容器

ポリタル

活魚タンク

保安機材

特殊製品

50ℓ

〜

75ℓ

活魚タンク

魚の輸送に最適な専用タンク

- ✓ 腐蝕がなく、淡水・海水魚ともに使用可能
- ✓ バン・軽トラックで簡単輸送
- ✓ フタが透明で魚の状態が見やすい
- ✓ 輸送中の振動、水温変化が少なく、活魚の生存度をアップ



活魚タンク1000 ホース付

ダクトホースはDタイプ100A
ホース掛けフック付



スリースバルブを
標準装備



フタは透明（標準・ポリカーボネイト製）と
青（ポリエチレン製）の2種類があります



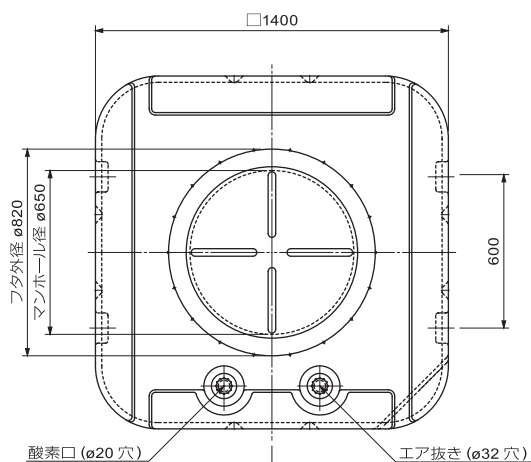
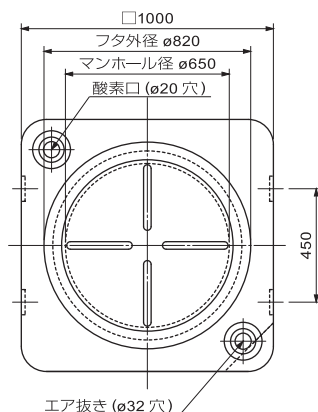
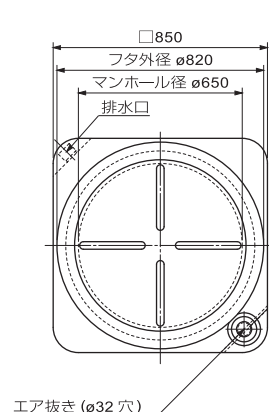
活魚タンク250



活魚タンク500



活魚タンク1000



*マンホールは内ネジ式です。 製品寸法は±1.5%程度誤差が生じることがあります。（単位：mm）

品番	容量ℓ	幅	奥行	高さ	肉厚	重量(±)kg	マンホール内径*	エア抜き	備考
活魚タンク1000 ホース付	1,000	1,400	1,400	800	7.0	57.0	650	2カ所	100Aホース
活魚タンク1000	1,000	1,400	1,400	800	7.0	57.0	650	2カ所	50Aバルブ
活魚タンク500	500	1,000	1,000	700	6.0	25.0	650	2カ所	25Aバルブ
活魚タンク250	250	850	850	550	5.0	12.6	650	1カ所	25Aバルブ

ジャンボコーン

工事現場や事故多発地帯で抜群の視認性を発揮

- ✓ 用途に応じて、3種類の大きさを用意
- ✓ ポリエチレン製で汚れにくく、優れた耐候性

製品寸法は ±1.5% 程度誤差が生じることがあります。（単位：mm）

品番	幅	奥行	高さ	重量(±)kg
ジャンボコーン S-210	1,050	1,050	2,100	15.0
ジャンボコーン S-180	945	945	1,800	9.0
ジャンボコーン S-120	600	600	1,200	5.0



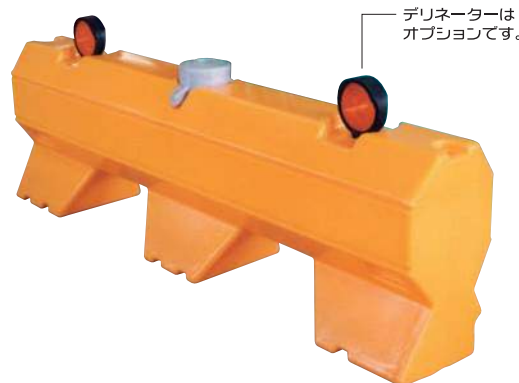
パーキングコーン

自在にスペースを仕切り、優れた視認性で駐車 of 安心サポート

- ✓ 手軽に運搬・設置できる注水式
- ✓ 視認性に優れたビビッドなカラーリング

製品寸法は ±1.5% 程度誤差が生じることがあります。（単位：mm）

品番	幅	奥行	高さ	重量(±)kg	色
パーキングコーン	1,500	390	450	11.5	赤・青・緑・黄



アローサイン

わかりやすい矢印でドライバーを的確に誘導

- ✓ ポリエチレン製で汚れにくい
- ✓ 握り手がついて、運搬が容易
- ✓ 優れた耐衝撃性・耐候性を発揮

製品寸法は ±1.5% 程度誤差が生じることがあります。（単位：mm）

品番	幅	奥行	高さ	重量(±)kg	色
アローサイン	1,090	390	850	7.2	赤・青・緑・黄



ローリータック

大型容器

ポリタール

活魚タンク

保安機材

特殊製品

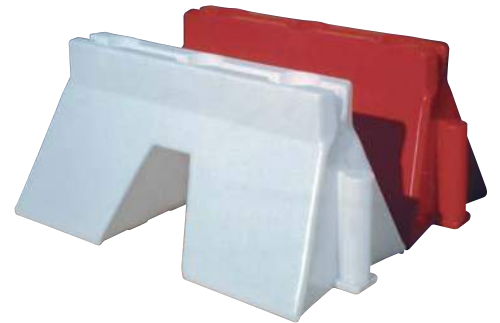
ガードロード

▶▶簡単に素早く、道路を仕切る、ガードする

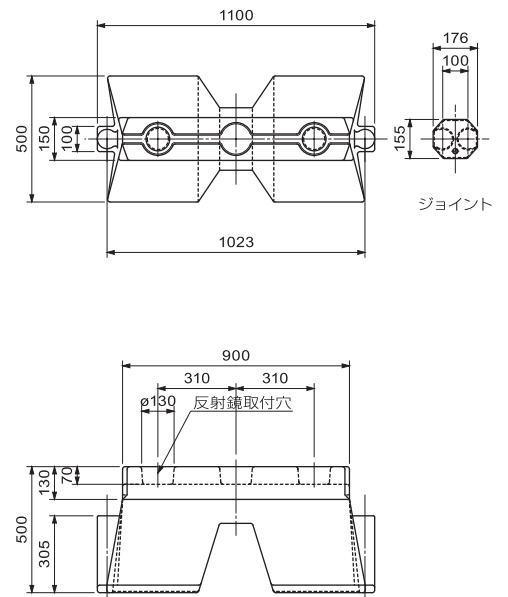
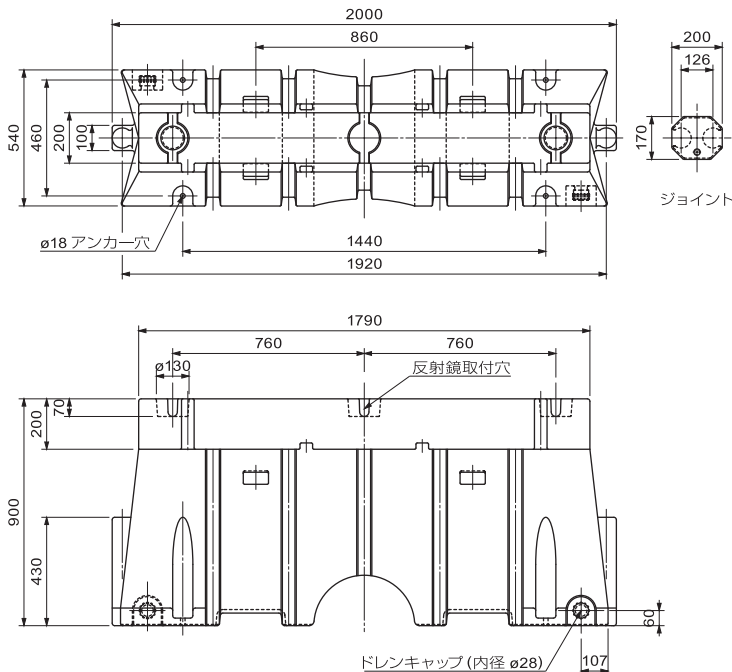
- ☑ 白と赤の対比色で、ドライバーの注意を喚起
- ☑ 連結型で基礎工事が不要、運搬・設置・撤去が容易
- ☑ 水を充填することで、車両衝突時のショックを吸収緩和



ガードロード 2000



ガードロード 1100



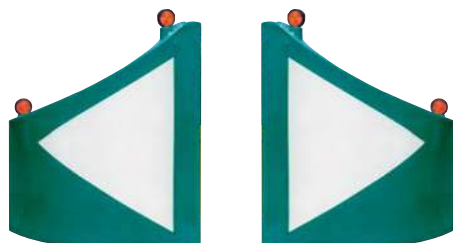
製品寸法は±1.5%程度誤差が生じることがあります。(単位: mm)

品番	幅	奥行	高さ	ピッチ	重量(±)kg		色	備考
					本体	注水時		
ガードロード 2000	2,000	540	900	1,920	15.0	約 500	白・赤	デリネーターは オプション
ガードロード 1100	1,100	500	500	1,023	9.0	約 100	白・赤	
ガードロード 1100(駒付)	1,057	500	500	—	8.0	約 100	白・赤	
ジョイント(2000用)	200	170	330	126	1.8	—	白	
ジョイント(1100用)	176	155	270	100	1.0	—	白	

セパレートサイン

見やすい表示面でドライバーをスムーズに誘導

組み合わせも可能な半切り仕様を用意



製品寸法は ±1.5% 程度誤差が生じることがあります。(単位: mm)

品番	幅	奥行	高さ	重量(±)kg	色
セパレートサインセット	1,950	975	1,460	46.0	緑・黄
セパレートサインR	975	975	1,460	23.0	緑・黄
セパレートサインL	975	975	1,460	23.0	緑・黄



サインはカッティングシート使用で
バリエーション豊富

クッションドラム/バリアドラム

車両衝突の衝撃緩和に

反射シートで夜間でもドライバーの注意を喚起 手軽に運搬・設置・撤去できる注水式



クッションドラム



バリアドラム

製品寸法は ±1.5% 程度誤差が生じることがあります。(単位: mm)

品番	容量ℓ	外径	高さ	重量(±)kg	模様	備考
クッションドラム 200	200	580	830	8.0	市松・ゼブラ	
クッションドラム 100	100	440	720	5.5		
バリアドラム 200	200	600	760	7.5		20A ドレンキャップ

ロータック

大型容器

ポリタル

活魚タンク

保安機材

特殊製品

100ℓ

?

200ℓ

フロート

▶▶ 抜群の強度、浮力で幅広い用途に活躍

✓ 経済性・耐候性に優れ、しかも軽量

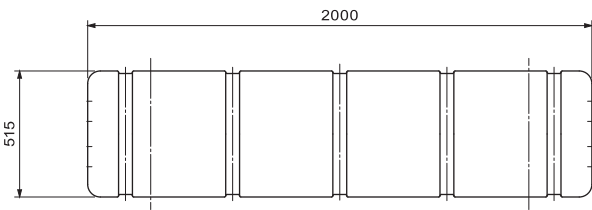
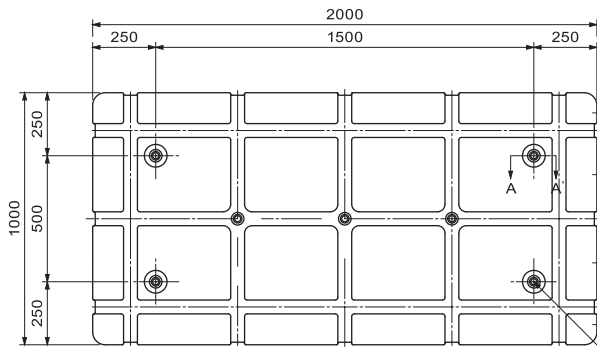
- ボート・ヨットなどの浮・棧橋に
- 魚の養殖・生けす、ダムの流れ止め



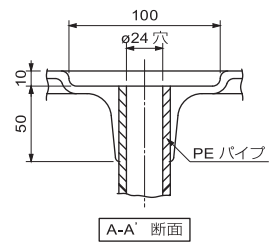
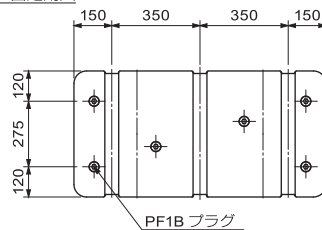
フロート S-1000



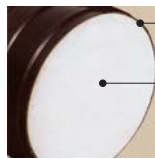
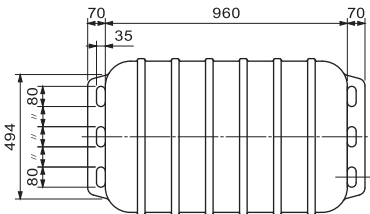
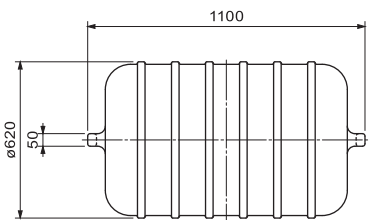
フロート S-500



ロープ固定用穴

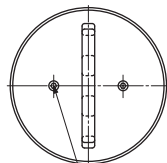


A-A' 断面



表皮
中密度ポリエチレン

内部
発泡ウレタン
ウレタン充填、独立発泡
圧縮強度 1.3kg/cm²



PF1B プラグ



フロート 270

製品寸法は ±1.5% 程度誤差が生じることがあります。(単位: mm)

品番	容量ℓ	幅	奥行	高さ	浮力(±)kg	重量(±)kg	備考
フロート S-1000	1,000	2,000	1,000	515	900	83.0	
フロート S-500	500	1,010	1,010	515	450	39.0	
品番	容量ℓ	外径	全長	胴部	浮力(±)kg	重量(±)kg	備考
フロート 270	270	620	1,100	960	250	20.0	

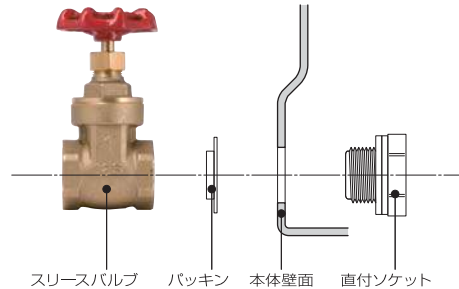
バルブ

タンクにスリースバルブを取り付ける場合、下記の2通りの方法があります。スリースバルブのサイズと各製品への取付可否については下記表をご覧ください。

又、M型やK型などの大型容器へスリースバルブの取り付けをご希望される場合は、弊社までお問い合わせください。



スリースバルブ直付例（直付ソケット＋スリースバルブ）



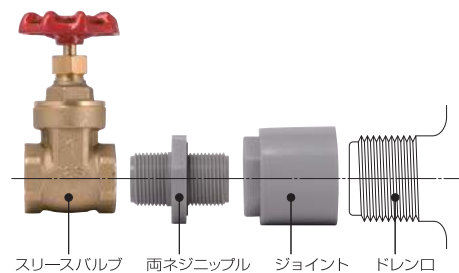
タンクを中心下部に位置するスリースバルブ取付用スペースの壁面に穴加工を施して、直付ソケットとスリースバルブで壁面を挟み込むようにして締め付け固定します。直付バルブは工場にて取付加工いたします。タンク内にスリースバルブが納まりますので、破損等のリスクが軽減されます。

品番	SLT タンク											
	100	200	300	400	500	600	800	1000	1200	1500	2000	3000
15A スリースバルブ	○	○	○	○	○	○	○	○	○	○	×	—
20A スリースバルブ	○	○	○	○	○	○	○	○	○	○	×	—
25A スリースバルブ	○	○	○	○	○	○	○	○	○	○	○	—
40A スリースバルブ	×	×	○	○	○	○	○	○	○	○	○	—
50A スリースバルブ	×	×	×	○	○	○	○	○	○	○	○	—
50A ボールバルブ	—	—	—	—	—	—	—	—	—	—	—	標準装備

❗ SLTタンクは、水もしくは稀釈農液の運搬用に設計しております。薬品貯蔵、薬品運搬には使用できません。



ドレン取付例（ジョイント＋両ネジニップル＋スリースバルブ）



ドレン口にジョイント、ニップルなどの接続パーツを介してスリースバルブを手でねじ込んで簡単に取り付けることができます。輸送中に破損の恐れがあるため、バルブおよび接続パーツ類はタンクと同送り、お客様での取付をお願いします。

（水漏れを防ぐため、ネジ部にはシールテープをご使用ください。）

品番	SLT タンク												
	50	100	200	300	400	500	600	800	1000	1200	1500	2000	3000
25A ドレン	—	○	○	○	×	○	○	×	×	×	○	×	○
40A ドレン	—	○	○	○	○	○	○	○	○	○	○	×	○
スカット													
25A ドレン	—	○	○	○	○	○	○	○	○	○	—	—	—
40A ドレン	—	○	○	○	○	○	○	○	○	○	—	—	—
ホームローリー													
25A ドレン	❗	○	○	○	○	○	—	—	—	—	—	—	—
40A ドレン	×	○	○	○	○	○	—	—	—	—	—	—	—

❗ ホームローリー 50 は両ネジニップルとスリースバルブの2点で取付可能です。

・SLTタンク、スカット及びスリースバルブは、水もしくは稀釈農液の運搬用に設計しております。薬品貯蔵、薬品運搬には使用できません。

ローリータンク

大型容器

ポリタル

活魚タンク

保安機材

特殊製品

回転成形

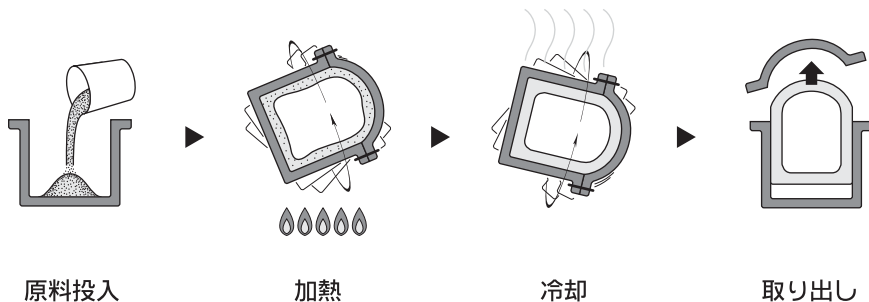


スイコーの大型容器はオランダ・バッセンシューメーカー社が開発した回転成形技術（エンゲルプロセス）を用いて生産されています。

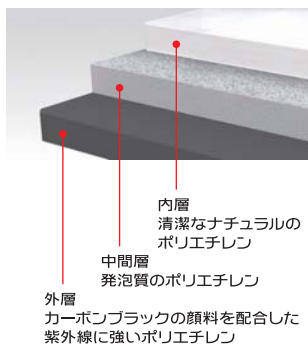
これは粉末状のポリエチレンを金型に投入、それを回転させながら、加熱・冷却する成形方法で、欧米ではその優れた特性から、幅広い商品分野において普及している技術です。

回転成形の特徴、主なメリットは次のとおりです。

- ・他の成形法に比べて、大型でかつ複雑な形の製品が成形できます。
- ・成形時に圧力を加えないため、残留応力が少なく耐衝撃性に優れています。
- ・金型代が比較的安価で、同じ金型で異なる肉厚の製品を成形できます。
- ・樹脂投入量や投入回数を調整することで、多層成形が可能です。



発泡三重層



回転成形で製造する過程において、複数回に分けて異なる質の材料を投入することにより、製品の三層成形を可能にしました。

外層はカーボンブラックの顔料を配合した紫外線に強いポリエチレン、中間層は発泡質のポリエチレン、内層は清潔なナチュラルのポリエチレンで構成されてお

り、同樹脂量にもかかわらず剛性度が従来の約30%アップを実現、単位重量あたりFRPを凌駕します。性能面・経済面ともにスイコーが自信を持ってお勧めする大変優れた商品です。

スイコーでは、この技術をより進化・発展させるべく、異なる素材との多層成形など、日々研究を重ねています。

ポリエチレンの優れた耐薬品性・汎用性



主に回転成形に使用されるポリエチレンは耐薬品性に非常に優れています。（右図、FRPとの比較参照）

また剛性面においても、優れた物性を持つ中密度ポリエチレンの特性を最大限に活かした商品です。

粉末を原料とする回転成形の特性を活かし、顔料や各種添加材を配合する事で、自由に配色や性能強化が図れることから、非常に自由度の高い汎用性に富んだ素材であると言えます。

耐薬品性比較 (PEタンク : FRPタンク)

	薬品名	化学記号	濃度 (%)	PEタンク	FRPタンク
酸類	塩酸	HCl	35	○	△
	酢酸	CH ₃ COOH	<10	○	○
	クロロスルホン酸	SO ₂ Cl(OH)		×	×
	クエン酸			○	○
	蟻酸	HCOOH	90	○	△
	臭化水素酸	HBr	100	○	○
	乳酸	CH ₃ CH(OH)COOH		○	○
	硝酸	HNO ₃	20	○	△
	硝酸	HNO ₃	50	△	×
	弗化水素酸	Hfaq	<60	○	×
	蓚酸	COOH・COOH	飽和	○	○
	燐酸	H ₃ PO ₄	85	○	○
	硫酸	H ₂ SO ₄	25	○	○
	硫酸	H ₂ SO ₄	50	○	△
	硫酸	H ₂ SO ₄	75	○	△
	硫酸	H ₂ SO ₄	98	○	×
アルカリ類	アンモニア水	NH ₃ aq	28	○	△
	水酸化ナトリウム	NaOH	<48	○	×
	次亜塩素酸ナトリウム	NaClO	12	○	×
	石灰水	Ca(OH) ₂ aq	飽和	○	×
酸性塩類	明ばん	K ₂ SO ₄ Al ₂ (SO) ₃	10	○	○
	硝酸アンモニウム	NH ₄ NO ₃		○	○
	硝酸アンモニウム	(NH ₄)SO ₄		○	○
	塩化銅	Cu ₂ Cl ₂ / CuCl ₂		○	○
	硫酸銅	CuSO ₄		○	○
ガス類	硫化水素	H ₂ S		○	○
有機薬品類	アセトン	CH ₃ COCH ₃		×	×
	メチルアルコール	CH ₃ OH		○	△
	ベンゼン	C ₆ H ₆		×	△
	四塩化炭素	CCl ₄		×	△
	ホルマリン	HCHO	37	○	○
	トリクロロエチレン	CHCl ₂ ・CCl ₂		×	△
	界面活性剤			△	×

ローリータンク

大型容器

ポリタル

活魚タンク

保安機材

特殊製品

設置型タンク



MCタンク



ULタンク



CTタンク



HTタンク



OHTタンク



MH型容器



角型反応槽



MD・KCドラム

主に工場・プラントなどで使用される据付設置用タンクを、様々な使用用途に合わせてラインアップしております。

補強枠+発泡三重層による抜群の剛性で大容量液体を貯蔵できるMCタンク、補強枠を撤廃し発泡三重層の肉厚を増したULタンク、スリムで設置面積を有効利用できるCTタンク、完全液出しが可能で食品などの利用に最適なHTタンクなど、それぞれ豊富なサイズ展開の中からお選び頂けます。

またタンクに装備する多種多様なノズルや、攪拌機、シースヒーターなどのオプション群も充実しております。

薬注タンク

攪拌機やポンプの取付が簡単で、ポリエチレンの優れた耐薬品性を活かしたタンクです。



薬注タンク

埋設タンク

雨水・融雪・液肥・し尿・汚水タンクなど、幅広い用途に活躍します。



埋設タンク

コンテナタンク

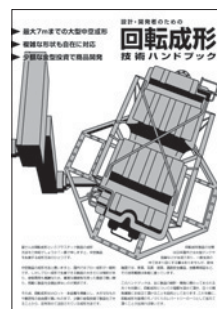
フォークリフトでの運搬や積み重ねができ、作業効率を高めます。



コンテナタンク

工業・プラント用
製品カタログ

主に工場・プラントなどで使用される製品群を網羅。MC・ULタンクに代表される設置型タンクをはじめ、薬注・埋設・コンテナタンクなど。オプション装備の情報も豊富です。

回転成形
技術ハンドブック

製品の設計・開発業務に携わっている方々を対象に、回転成形の原理やその利用メリット、製品例や設計におけるガイドラインなどを解説しています。

保証規定

保証期間

納入品の保証期間については、納入日より1カ年と致します。

保証範囲

上記保証期間中に弊社の設計、製作上の欠陥により問題が生じた場合は、無償にて修理又はその代替品を速やかに納入いたします。但し、次に該当する場合は、この保証範囲から除外させていただきます。

1. 天災地変、不可抗力、取扱説明書に則さないご使用により欠陥が生じた場合。
2. 製品の誤使用や取り扱い不備、使用者の故意・不注意による故障又は損傷の場合
3. お客様自身による修理や改造に起因する故障又は損傷の場合。
4. その他弊社の責任によらない故障又は損傷の場合。



スイコー株式会社

本社営業部 Tel: 06-6412-5851 Fax: 06-6413-1803
〒660-0857 兵庫県尼崎市西向島町86番地

東京営業所 Tel: 03-5959-0883 Fax: 03-5959-0880
〒114-0015 東京都北区上中里2丁目37番3号

名古屋営業所 Tel: 052-679-5340 Fax: 052-679-5341
〒456-0013 名古屋市熱田区外土居町9番14号(トキワ外土居ビル)

九州営業所 Tel: 096-293-0200 Fax: 096-293-0301
〒869-1236 熊本県菊池郡大津町杉水字一ノ迫3019-1

●●● グループ会社 ●●●

東北スイコー株式会社
Tel: 0197-66-5055 Fax: 0197-66-5054
〒024-0004 岩手県北上市村崎野14地割455番地11

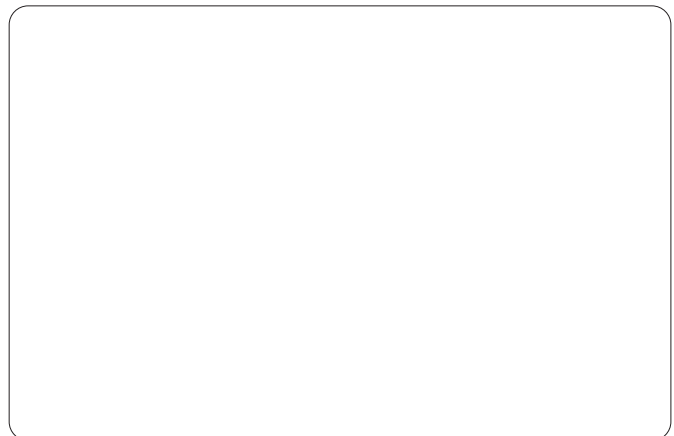
北海道スイコー株式会社
Tel: 011-398-5510 Fax: 011-398-5522
〒063-0051 北海道札幌市西区宮の沢1条3丁目4-12

スイコー株式会社では全事業所・工場にて
ISO9001・ISO14001
を取得しています。

製品のCAD図面は弊社ホームページよりダウンロードして頂けます。

URL: <http://www.e-suiko.co.jp/>

販売店



・製品の色は印刷により、多少実物と異なる場合があります。
・カタログ記載事項は改良のため、お断りなく一部変更する場合があります。